

เสียงตอบรับการใช้งาน  
ภาษาไทย / English



# WisDom

HI-END WIRELESS SECURITY SYSTEM



ระบบรักษาความปลอดภัยแบบไร้สาย ระดับ HI-END MADE IN ISRAEL

Next Generation of Transmission

**868 MHz.**



Empowered By



**security & safety**  
award 2010

Winning 1st place in the "Friendly Product"

PSI Magazine's Intruder Manufacturer of the Year for 2008.

2007 Security Excellence Awards (the "Oscars of security") in London

"Consumer's Digest" August 2007 Consumers Digest Best Buy USA.

Alarm Product prize at the 2005 Detektor International Awards in Sweden.

EASY

FLEXIBLE

SMART

SECURE



NEXT GENERATION OF TRANSMISSION

868 MHz.



WisDom



ระบบรักษาความปลอดภัยแบบไร้สาย ระดับ Hi-End เพื่อความสมบูรณ์แบบของทุกรูปแบบชีวิตทันสมัย พร้อมเทคโนโลยีขั้นสูงในเวลาการวิเคราะห์ความสมบูรณ์ของระบบด้วยตนเอง (TWO-WAY SELF DIAGNOS) และการอ่านค่า THRESHOLD เทคโนโลยีหนึ่งเดียวของโลกที่สามารถวัดระดับการรบกวนของสัญญาณ RF ระบบป้องกันการรบกวนและปรับแต่งค่าการรับ-ส่งสัญญาณที่ดีที่สุดในแต่ละพื้นที่ เพื่อป้องกันความพยายามในการรบกวนสัญญาณหรือสร้างสัญญาณแปลกปลอม (JAM ALERT)

**RISCO Wisdom** จึงเป็นระบบรักษาความปลอดภัยแบบไร้สายที่ปราศจากความผิดพลาด มีความแม่นยำของการทำงานสูงสุดมากถึง 99.9% พร้อมด้วยฟังก์ชันการทำงานที่หลากหลายมากกว่าระบบกันขโมยทั่วไป เพื่อตอบสนองชีวิตรุ่นใหม่ที่สมบูรณ์แบบ

แม่นยำกว่า...

...ปราศจากสัญญาณรบกวน



### คุณสมบัติของระบบ

#### ใช้งานง่าย ต้อนรับรูปแบบการใช้งานมากที่สุด

- เสียงพูดโต้ตอบจากเครื่องขณะใช้งาน (เสียงภาษาไทยหรือภาษาอังกฤษ)
- ใช้งานง่ายด้วยการแสดงพลาจาทหน้าจอ LCD
- ตั้งรูปแบบการ เปิดระบบแบบอัตโนมัติได้ 3 รูปแบบ ด้วยการกดเพียงปุ่มเดียว (Macro) หรือ เปิดระบบแบบกำหนดเอง ได้ 32 รูปแบบรองรับการทำงานแบบไร้สายได้ 32 โชน + 1 โชน สำหรับเดินสาย (สำหรับท่านที่มีระบบแบบเดินสายอยู่แล้ว)
- โทรศัพท์เข้ามาเพื่อตรวจสอบสถานะ โปรแกรมระบบ หรือเปิด-ปิดระบบกันขโมย / อุปกรณ์เครื่องใช้ไฟฟ้า (Home Automation)
- ตั้งเวลา เปิด-ปิด ระบบอัตโนมัติ แบบกำหนดค่าในรูปแบบปฏิทิน
- ควบคุมการเปิด-ปิดระบบ ผ่านรีโมทควบคุมหรือเป็นกดรหัสแบบไร้สาย
- โปรแกรมได้ 32 รหัสผู้ใช้ กำหนดรหัสผ่านได้ด้วยตนเอง 4 หลัก หรือ 6 หลัก
- ระบบฝากข้อความ Family Message Centre และ Remote Intercom เพื่อสื่อสารกับคนในบ้าน
- เชื่อมต่อกับระบบเข้ากันคอมพิวเตอร์ เพื่อตั้งค่าหรือดูสถานะการทำงาน ของระบบ (Option)
- อุปกรณ์ตรวจจับใช้แบตเตอรี่ Lithium 3V. ใช้งานสูงสุด 5 ปี
- ปุ่มกด PANIC เพื่อเชื่อมต่อไปยังสถานีตำรวจ โรงพยาบาลและสถานีดับเพลิง
- รายงานทางจอ LCD อย่างละเอียด

#### สูงสุดของนิยามแห่งความปลอดภัย

- ระบบโทรแจ้งรายงานการบุกรุกอัตโนมัติ 4 เลขหมายแบบระบุตำแหน่งของการบุกรุกเพจเจอร์ และศูนย์ควบคุม CMS
- ตั้งค่าการโทรซ้ำของแต่ละหมายเลขแจ้งเหตุ(สูงสุด15ครั้ง)เพื่อป้องกันความผิดพลาดในการไม่ได้รับแจ้งเหตุ
- โทรแจ้งปัญหาขัดข้องของระบบเข้าโทรศัพท์มือถือ
- ตรวจสอบการทำงานของอุปกรณ์ (Walk Test ) แบบแจ้งเป็นเสียงพูดระบุโซน
- ลำโพงโซเรนภายใน 100 dB. พร้อมช่องต่อลำโพงโซเรนภายนอก 130 dB.
- ตรวจสอบเหตุการณ์ย้อนหลังการใช้งานของเครื่องได้ 250 เหตุการณ์รองรับการเชื่อมต่อกับ SIM card (option) เพื่อป้องกันการตัดสายโทรศัพท์

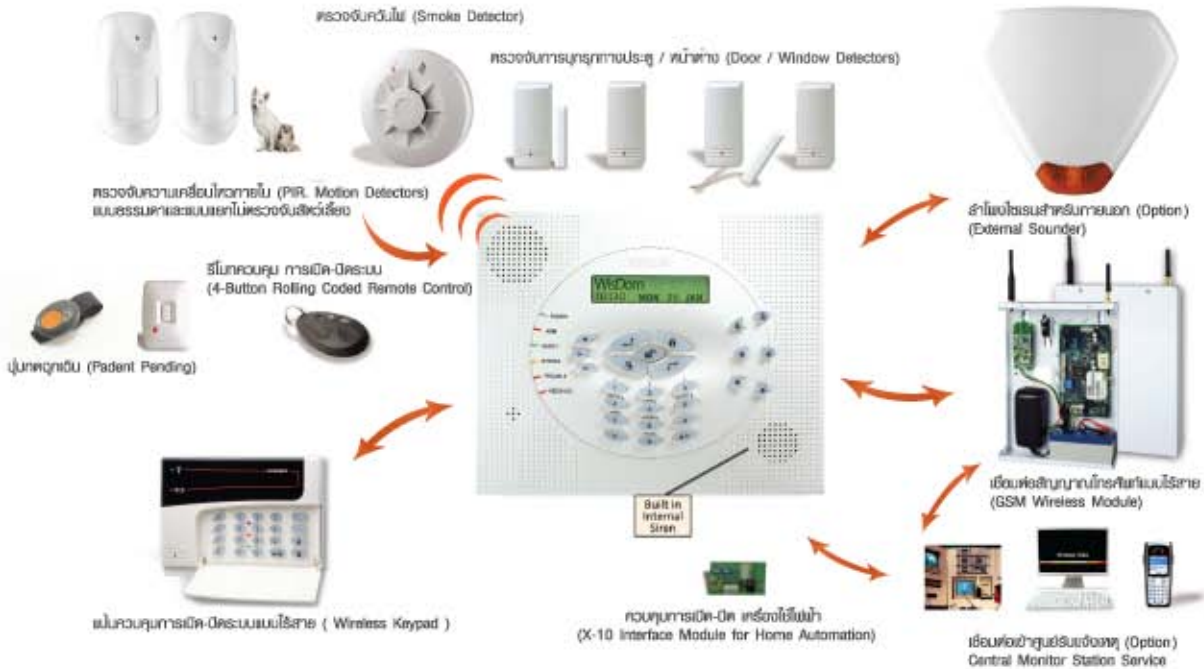
#### เทคโนโลยีไร้สายที่ให้ความมั่นใจ & เชื่อถือได้มากที่สุด

- ระบบเดียวของโลกที่มีการวัดระดับการรบกวนของสัญญาณ RF (THRESHOLD) และตั้งปรับการรับ-ส่ง สัญญาณที่ดีที่สุด และเพื่อกำจัดสัญญาณแปลกปลอม
- รับ-ส่งสัญญาณด้วยระบบดิจิทัล 868.65 MHz. กอดสัญญาณมากกว่า 16 ล้านรหัส
- ตรวจสอบคุณภาพในการรับ-ส่งสัญญาณ ระหว่างอุปกรณ์ตรวจจับ กับตัวควบคุมหลัก ก่อนการติดตั้ง (Signal Quality Measurement)
- ระบบวิเคราะห์ความสมบูรณ์การทำงานอัตโนมัติ แบบ Two-way Full Supervision
- รายงานความผิดปกติของเครื่องอย่างละเอียดทางจอ LCD และทางโทรศัพท์
- รายงานพลาจาท LCD เมื่อมีความพยายามรบกวนหรือแทรกแซงสัญญาณ

Security with No Compromise !

# Simply Smart Links & Controls

with Security & Home Automation



## อุปกรณ์ตรวจจับการบุกรุกแบบไร้สาย

### Wireless Detectors

### อุปกรณ์ตรวจจับความเคลื่อนไหวแบบไร้สาย (Wireless Motion Detector)

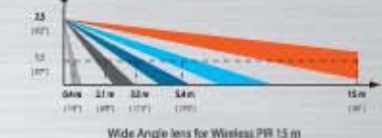
(Option : สามารถใส่แบตเตอรี่ก้อนที่ 2 ได้ เพื่อเพิ่มอายุการใช้งานที่ยาวนานขึ้น)



IWAVE PIR Motion Detector

Microprocessor-controlled wireless PIR detector อุปกรณ์ตรวจจับความเคลื่อนไหวแบบไร้สาย ตรวจจับการบุกรุกโดยการตรวจจับความเคลื่อนไหว+อุณหภูมิความร้อน ควบคุมการทำงานด้วย Microprocessor + โปรแกรมอัจฉริยะ: IDSP (Intelligent Digital Signal Processor) ที่ช่วยให้การตรวจจับแม่นยำ สูงสุดและป้องกันการถูกรบกวนด้วยสิ่งแปลกปลอม อันเป็นสาเหตุของ False Alarm

- ย่านความถี่ในการใช้งาน 868.65 MHz.
- ระยะการรับส่งสัญญาณ 300 เมตร (1000ft)\*
- รัศมีการตรวจจับ 110° ระยะตรวจจับไกลถึง 15 เมตร
- สามารถปรับเป็นการตรวจจับระยะไกลได้ 25 เมตร
- ขดเชยอุณหภูมิเพื่อเพิ่มความแม่นยำขณะอุณหภูมิห้องสูงขึ้น ด้วยระบบอัจฉริยะ: IDSP ซึ่งช่วยแก้ปัญหาการลดระยะตรวจจับเมื่ออุณหภูมิห้องสูงขึ้น ไม่ต้องใช้คลื่น Microwave
- ป้องกันการทำลายอุปกรณ์ด้วย Cover&Back tamper switch
- ส่งสัญญาณในรูปแบบรหัสสุ่มมากกว่า 16 ล้านรหัส โดยไม่ใช้ Dipswitch
- แบตเตอรี่ Lithium 3V. ยืดอายุการใช้งานนานถึง 3-5 ปี\*



\*ระยะความไกลของการตรวจจับสามารถปรับตามอุณหภูมิห้องของห้องได้

### อุปกรณ์ตรวจจับการบุกรุกทางประตู/หน้าต่าง (Wireless Door/Window Detector + Shock Detector (Option) )

อุปกรณ์ส่งสัญญาณไร้สาย, ตรวจจับการบุกรุกทางประตู/หน้าต่าง สามารถแจ้งได้ว่า ประตู / หน้าต่างนั้นเปิดหรือปิดอยู่ เพื่อป้องกันการสัมผัสประตู / หน้าต่าง และ Microprocessor ป้องกันการถูกรบกวนด้วยสัญญาณแปลกปลอม อันเป็นสาเหตุของ False Alarm

- ย่านความถี่ในการใช้งาน 868.65 MHz.
- ระยะการรับส่งสัญญาณ 300 เมตร (1000ft)
- ป้องกันการทำลายอุปกรณ์ด้วย Cover&Back tamper switch
- ส่งสัญญาณในรูปแบบรหัสสุ่มมากกว่า 16 ล้านรหัส โดยไม่ใช้ Dipswitch
- แบตเตอรี่ Lithium 3V. ยืดอายุการใช้งานนานถึง 3-5 ปี\*



โคมล้ำสุด...ตรวจจับจากการเปิดและการถูก ประตู/หน้าต่าง

- \* ระยะการรับส่งสัญญาณไม่ขึ้นที่แสงแดด,
- \* อายุการใช้งานของแบตเตอรี่ขึ้นอยู่กับความถี่ในการส่งสัญญาณ



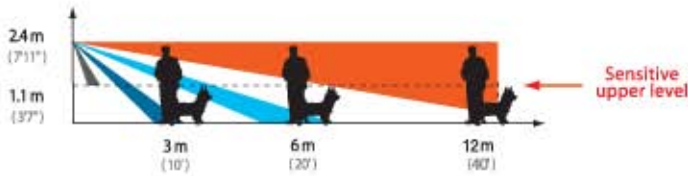
## อุปกรณ์ตรวจจับความเคลื่อนไหวแบบไร้สาย (ชนิดไม่ตรวจจับสัตว์เลี้ยง)

(Wireless PET Immune Motion Detector)

Microprocessor-controlled wireless PET immune detector อุปกรณ์ตรวจจับความเคลื่อนไหวแบบไร้สายแบบมีสัตว์เลี้ยง ตรวจจับการบุกรุกโดยการตรวจจับความเคลื่อนไหว + อุณหภูมิความร้อน ควบคุมการทำงานด้วย **Microprocessor + โปรแกรมอัจฉริยะ: VPT (Variable Pet Threshold)** ช่วยให้การตรวจจับแม่นยำสูงสุด สามารถเลี้ยงสัตว์ ภายในบ้านได้โดยมีน้ำหนักไม่เกิน 36kg (80lb)

( Option : สามารถใส่แบตเตอรี่ก้อนที่ 2 ได้ เพื่อเป็นอายุการใช้งานที่ยาวนานขึ้น )

IWAVE Pet Immune Motion Detector



Wide Angle lens for Wireless PIR 8 m

\*ระยะความไกลของการตรวจจับสามารถแปรผันตามอุณหภูมิของห้องได้

- ย่านความถี่ในการใช้งาน 868.65 MHz.
- ระยะการรับส่งสัญญาณ 300 เมตร (1000ft)\*
- รัศมีการตรวจจับ 90° ระยะตรวจจับไกลถึง 12 เมตร
- แยกการตรวจจับระหว่างมนุษย์-สัตว์เลี้ยง ด้วย VPT(Variable Pet Threshold)
- ชดเชยอุณหภูมิเพื่อเพิ่มความแม่นยำขณะอุณหภูมิห้องสูงขึ้นด้วยระบบอัจฉริยะ-IDSP (Intelligent Digital Signal Processor) แม่นยำโดยไม่ต้องใช้คลื่น Microwave
- ป้องกันการทำลายอุปกรณ์ด้วย Cover&Back tamper switch
- ส่งสัญญาณในรูปแบบรหัสสุ่มมากกว่า 16 ล้านรหัส โดยไม่ใช้ Dipswitch
- แบตเตอรี่ Lithium 3V, ยึดอายุการใช้งานนานถึง 3-5 ปี\*

## อุปกรณ์เสริมแบบไร้สาย

Wireless Accessories



### อุปกรณ์ควบคุมการเปิด-ปิดระบบจากระยะไกล

(Rolling Code 4-Button Key Fob)

รีโมทควบคุมการเปิด-ปิดระบบ สะดวกสบายด้วยการเปิด-ปิดระบบผ่านรีโมทควบคุมระยะไกลพร้อมเทคโนโลยีป้องกันการคัดลอกสัญญาณด้วยรหัสแบบสุ่มมากกว่า 16 ล้านรหัส โดยไม่ใช้ Dip Switch บั๊กคีย์ของรีโมทพีใช้สามารถกำหนดการใช้งานเองได้ (Programmable Buttons)



### แป้นกดรหัส ควบคุมการเปิด-ปิดระบบ แบบไร้สาย\*

(Wireless Keypad)

แป้นกดรหัสควบคุมการเปิด-ปิดระบบแบบไร้สายเหมาะสำหรับที่อยู่อาศัยที่มีสมาชิกจำนวนมาก หรือร้านค้าห้างร้าน สะดวกสบายสามารถกำหนดรูปแบบการเปิดระบบได้มากถึง 4 รูปแบบ ด้วยการกดปุ่มเดียวและปิดระบบโดยการป้อนหมายเลขรหัส 4 หลัก หรือ 6 หลัก ป้องกันการคัดลอกสัญญาณด้วยรหัสแบบสุ่มมากกว่า 16 ล้านรหัส โดยไม่ใช้ Dip Switch



### อุปกรณ์อ่าน Sim Card (Wireless GSM Module)\*

อุปกรณ์เชื่อมต่อระบบกับ SIM card  
อีกระดับของความปลอดภัยโดยการเชื่อมต่อระบบรักษาความปลอดภัยกับสัญญาณโทรศัพท์แบบ cellular network ที่รองรับระบบ GSM 900/1800 Mhz, เหมาะสำหรับพื้นที่ที่โทรศัพท์พื้นฐานเข้าไม่ถึง

\* เป็นอุปกรณ์เสริม ไม่รวมในชุดหลัก

\* อุปกรณ์ต่างๆในชุดหลัก สามารถเปลี่ยนแปลงได้ โดยไม่ต้องแจ้งให้ทราบล่วงหน้า



**AGM** Advanced  
GSM/GPRS Module

## อุปกรณ์เสริมความปลอดภัยแบบไร้สาย Wireless Safety Accessories



เบรคตั้งมือ

แมตต์ตั้งตามจุดต่างๆ

### ปุ่มกดฉุกเฉิน (Emergency Button)

ใช้กดเพื่อขอความช่วยเหลือ เพื่อให้เสียงไซเรนดัง หรือโทรศัพท์แจ้งไปยังโรงพยาบาลหรือโรงพยาบาล

### อุปกรณ์ตรวจจับน้ำท่วม (Wireless Flood Detector)

เหมาะสำหรับบ้าน สำนักงาน โรงงาน หรือโกดังเก็บสินค้า ที่มีเกิดปัญหาอุทกภัย ช่วยแจ้งเตือนไปยังโทรศัพท์หรือส่งโตบีบีดูคนทำงาน เพื่อป้องกันและยับยั้งความเสียหายอันเกิดจากภัยน้ำท่วม\*  
\* เป็นอุปกรณ์เสริม

### อุปกรณ์ตรวจจับไฟไหม้ (Wireless Photoelectric Smoke Detector)\*

อุปกรณ์ตรวจจับควันไฟแบบไร้สายติดตั้งบริเวณฝ้าเพดานเพื่อป้องกันอัคคีภัย ควบคุมการทำงาน ด้วย Microprocessor ช่วยให้การตรวจจับแม่นยำสูงสุดและป้องกันการถูกรบกวนด้วยสิ่งแปลกปลอม อันเป็นสาเหตุของ False Alarm

### อุปกรณ์ตรวจจับการทุบกระจกด้วยเสียง (Wireless Acoustic Glass Break Detector)

เทคโนโลยีล่าสุดเพิ่มความแม่นยำสูงสุดในการตรวจจับการทุบกระจกด้วยเสียงกระจกแตก โดยการจำลองเสียงการทุบกระจกจากเครื่อง VITRON Tester เพื่อวัดระดับเสียงที่ถูกต้องเมื่อเกิดการบุกรุกจริงก่อนการติดตั้ง สามารถใช้ได้กับกระจกทั่วไป กระจกแบบ Tempered และ กระจกแบบ Laminated



### อุปกรณ์ตรวจจับแก๊สรั่ว (Wireless LPG Detector)\*

เพิ่มความปลอดภัยอีกขั้นด้วยเครื่องตรวจจับการรั่วของแก๊สทุบต้ม ไม่ว่าจะแก๊สไหนมาจากการรั่วซึมจากท่ออย่างชำรุด การรั่วจากหัวถัง หรือเปลวไฟดับขณะประกอบอาหาร ซึ่งเป็นสาเหตุหนึ่งที่อาจก่อให้เกิดอุบัติเหตุขึ้นร้ายแรง

### อุปกรณ์ขยายการรับ-ส่งสัญญาณไร้สาย (Wireless Repeater)\*

หมดกังวลเมื่อต้องการติดตั้งอุปกรณ์ไร้สายสำหรับพื้นที่ขนาดใหญ่ ช่วยเพิ่มระยะการรับ-ส่งระหว่างตัวควบคุมกับอุปกรณ์ต่างๆ ได้ไกลขึ้นตั้งแต่ 50 เมตร - 100 เมตร (ขึ้นอยู่กับสิ่งกีดขวาง) เพื่อเพิ่มความไกลในการเชื่อมต่ออุปกรณ์ต่าง Repeater 1 ตัวสามารถรองรับอุปกรณ์ตรวจจับได้มากถึง 8 อุปกรณ์

\* เป็นอุปกรณ์เสริม ไม่รวมในชุดหลัก

\* อุปกรณ์ต่างๆ ในชุดหลัก สามารถเปลี่ยนแปลงได้ โดยไม่ต้องแจ้งให้ทราบล่วงหน้า

868 MHz

## อุปกรณ์ตรวจจับการบุกรุกจากภายนอก Outdoor Detector



### ริ้วลำแสงระบบ Digital (Digital Photoelectric Beam Detector)

อุปกรณ์ตรวจจับการบุกรุกภายนอกริ้วลำแสง แบบ 2 เส้น ให้ความแม่นยำสูงในการตรวจจับด้วยระบบ Digital ป้องกันการรบกวนจากลำแสงอื่นๆ ใบไม้ตกใส่ และนกบินผ่าน สามารถติดตั้งได้ระยะไกลสูงสุด 75 เมตร อุปกรณ์ถูกออกแบบเพื่อการใช้งานภายนอกโดยเฉพาะ กันน้ำ ทนทานต่อแสงแดดและความร้อน

### ริ้วลำแสงแบบประชิด แบบไร้สาย (Wireless Barrier Beam Detector)

อุปกรณ์ตรวจจับการบุกรุกภายนอกริ้วลำแสง สำหรับติดตั้งในระยะประชิดกับอาคาร เพื่อป้องกันการบุกรุกโดยตรงทางประตูหรือหน้าต่างจากภายนอก ระยะการใช้งาน 8 เมตร มีให้เลือกความสูง ตั้งแต่ 30cm. ไปจนถึง 200cm. สามารถปรับ ลด-เพิ่ม จำนวนลำแสงได้ตามความต้องการ



# WATCHOUT

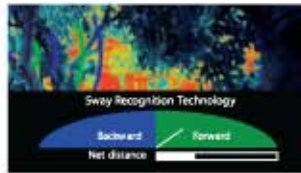


The Most Reliable  
Outdoor Detector  
(Wired/ Wireless Type)

อุปกรณ์ตรวจจับการบุกรุกแบบภายนอก แบบเดินสาย/แบบไร้สาย  
ควบคุมการทำงานด้วย Microprocessor พร้อมกับ PIR LENS ถึง 2  
ชุดเพื่อช่วยในการแยกสิ่งรบกวนต่างๆ จากภายนอก เช่น สัตว์เลี้ยง  
การไหวของต้นไม้ หรือแม้กระทั่งรถยนต์ที่วิ่งอยู่นอกรั้วและเงาแสงแดด  
สามารถตรวจจับการบุกรุกในรูปแบบการคลุมพื้นที่เป็นปริมาณ ซึ่งแตกต่างจาก  
รั้วลำแสง (Photoelectric Beam) ที่ให้การตรวจจับตามแนวเส้นเท่านั้น  
**WATCHOUT** จึงถือได้ว่าเป็นอุปกรณ์ตรวจจับภายนอกอาคารที่มีประสิทธิภาพสูง  
และคุ้มค่าที่สุด



Hood นี้ออกแบบมาให้ทนแดด น้ำและฝุ่นละออง วัสดุทำจาก Polycarbonate กันตัว การนำหลอดการใช้งาน



ตรวจวัดความแปรปรวนของอากาศและการเคลื่อนไหว

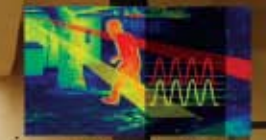
เลนส์ PIR สองชุด (Quad Element)  
เพิ่มความแม่นยำในการทำงานพร้อมเทคโนโลยี  
Digital Correlation Technology

\*ระบบคลื่นไมโครเวฟแบบซ้อนๆ  
แบบ 2 Channels เพิ่มความแม่นยำใน  
การตรวจจับความเคลื่อนไหวอย่างปลอดภัย  
(เฉพาะโมเดล WatchOUT DT )

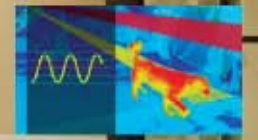


Alarm Product prize at the 2005  
Detektor International Awards in Sweden.

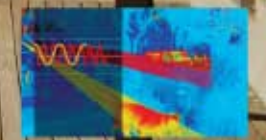
	WatchOUT DT (Wired Type)	WatchOut PIR (Wireless)
Detection method	Two microwave and Two PIR channels	Two PIR channels
Wide angle coverage	15 m (50') 90°	12 m (40') 90°
Long-range coverage	23 m(75')5°	23 m (75')5°
Barrier coverage	15 m(50')5°	15 m (50')5°
Mounting height	1 m to 2.7 m (3'3" to 8'10")	
Pet immunity	Animals up to 70 cm (2'4") head height with no weight t limitation	
Anti-mask and dirt ty lens indications	Via 4 active IR channels	Via 4 active IR channels
Frequency Transmittion	-	868.65 MHz.
Operating Voltage	9-16 VDC	2 Long-life 3V.Lithium Battery
Current consum tion relay mode at 12 v	45 mA typical, 70mA maximum	42mA typical, 65 mA maximum
Current consumption bus mode at 12v	30 mA typical, 55mA maximum	37mA typical, 61 mA maximum
Alarm contact	NC, 100mA, 24VDC	
Tamper contact	NC, 100mA, 24VDC	
Anti-mask contact	NC, 100mA, 24 VDC	-
Dirty lens output	70mA open collector	-
RF immunity	40v/m from 30 MHz to 2GHz	
Environment rating	IP 65	
Operating temperature	-30° C to 60° C (-22° F to 140° F)	
Dimensions including hood (LxWxD)	230 x 121 x 123 mm (9 x 4.76 x 4.85")	



Corelated Signal = PIR Alarm



One signal only = No PIR Alarm



Uncorelated Signals = NO PIR ALARM

ตัวแทนจำหน่ายแต่งตั้งแต่เพียงผู้เดียว ( Thailand Authorized Exclusive Distributor )

บริษัท แมกซ์เวลล์ อินทิเกรชั่น จำกัด

615 อาคารจิตตอภัย ถนนรามคำแหง แขวงหัวหมาก เขตบางกะปิ กรุงเทพฯ 10240

โทร. 02-374-4060 ( 15 Lines )

**MAXWELL**  
SECURITY SYSTEM

www.maxwell.co.th

สอบถามข้อมูลเพิ่มเติมที่

**SECURITY**

